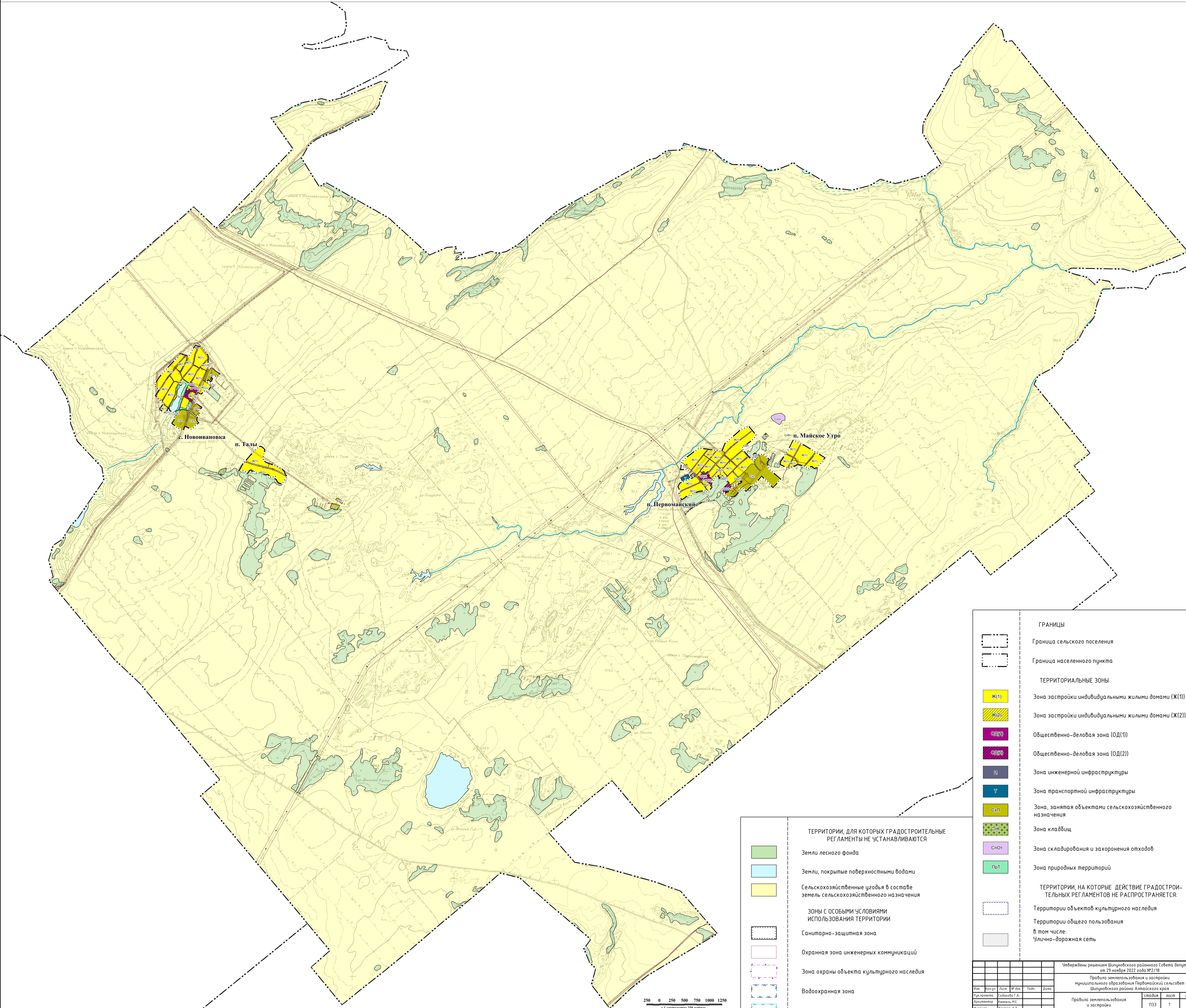


ПРАВИЛА ЗЕМЛЕПОЛЬЗОВАНИЯ И ЗАСТРОЙКИ

МО Первомайский сельсовет Шипуновского района Алтайского края

Карта градостроительного зонирования. Карта зон с особыми условиями использования территории.



Земли лесного фонда

Земли, покрытые поверхностными водами

Сельскохозяйственные угодья в составе земель сельскохозяйственного назначения

Зоны с особыми условиями использования территории

Санитарно-защитная зона

Охранная зона инженерных коммуникаций

Зона охраны объекта культурного наследия

Водоохранная зона

Прибрежная защитная полоса

ТЕРРИТОРИИ, ДЛЯ КОТОРЫХ ГРАДОСТРОИТЕЛЬНЫЕ РЕГЛАМЕНТЫ НЕ УСТАНОВЛИВАЮТСЯ

ТЕРРИТОРИИ, НА КОТОРЫЕ ДЕЙСТВИЕ ГРАДОСТРОИТЕЛЬНЫХ РЕГЛАМЕНТОВ НЕ РАСПРОСТРАНЯЕТСЯ:

ГРАНИЦЫ

Граница сельского поселения

Граница населенного пункта

ТЕРРИТОРИАЛЬНЫЕ ЗОНЫ

Ж(1)

Зона застройки индивидуальными жилыми домами (Ж(1))

Ж(2)

Зона застройки индивидуальными жилыми домами (Ж(2))

ОД(1)

Общественно-деловая зона (ОД(1))

ОД(2)

Общественно-деловая зона (ОД(2))

И

Зона инженерной инфраструктуры

Т

Зона транспортной инфраструктуры

СХП

Зона, занятая объектами сельскохозяйственного назначения

СКП

Зона кладбищ

СХОТ

Зона складирования и захоронения отходов

ПлТ

Зона природных территорий

ТЕРРИТОРИИ, НА КОТОРЫЕ ДЕЙСТВИЕ ГРАДОСТРОИТЕЛЬНЫХ РЕГЛАМЕНТОВ НЕ РАСПРОСТРАНЯЕТСЯ:

Территории объектов культурного наследия

Территории общего пользования

в том числе:

Улично-дорожная сеть

| | | | | | | | | | | | |
|--|----------|------|-------|------|------|--|-------------------------------------|--------|----------|--|--|
| | | | | | | Утверждены решением Шипуновского районного Совета депутатов от 29 ноября 2022 года №2/18 | | | | | |
| Правила землепользования и застройки муниципального образования Первомайский сельсовет Шипуновского района Алтайского края | | | | | | | | | | | |
| Имя | Инициал | Долг | № док | Подп | Дата | | | | | | |
| Пр.проект | Савельев | А. | | | | | | | | | |
| Архитектор | Каталь | М.Е. | | | | | | | | | |
| Инженер | Каталь | Е.А. | | | | | | | | | |
| Правила землепользования и застройки | | | | | | | с.а.д.а.в. | л.д.т. | л.и.с.т. | | |
| Карта градостроительного зонирования. Карта зон с особыми условиями использования территории | | | | | | | ПЗЗ | 1 | 2 | | |
| | | | | | | | 000 "Компания Земпроект" г. Барнаул | | | | |