

ПРАВИЛА ЗЕМЛЕПОЛЬЗОВАНИЯ И ЗАСТРОЙКИ

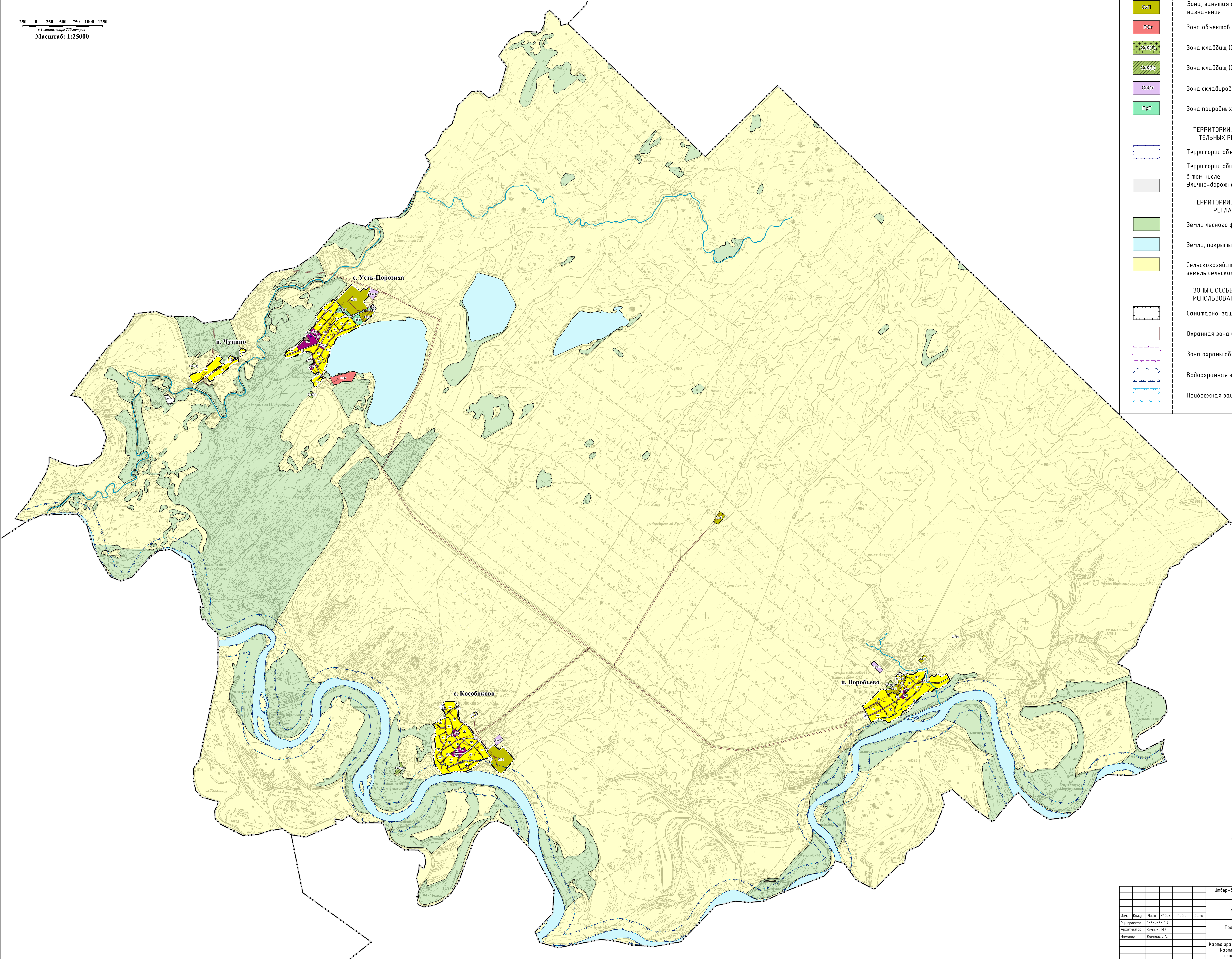
МО Войковский сельсовет Шипуновского района Алтайского края

Карта градостроительного зонирования. Карта зон с особыми условиями использования территории.

250 0 250 500 750 1000 1250
в 1 сантиметре 250 метров
Масштаб: 1:25000

	ГРАНИЦЫ
	Граница сельского поселения
	Граница населенного пункта

	Ж	Территориальные зоны	Зона застройки индивидуальными жилыми домами
	ОД	Общественно-деловая зона	
	К	Коммунально-складская зона	
	И	Зона инженерной инфраструктуры	
	ОМ	Зона, занятая объектами сельскохозяйственного назначения	
	РОТ	Зона объектов отдыха и туризма	
	СпК(1)	Зона кладбищ (СпК(1))	
	СпК(2)	Зона кладбищ (СпК(2))	
	СпОТ	Зона складирования и захоронения отходов	
	ПрТ	Зона природных территорий	
		Территории, на которые действие градостроительных регламентов не распространяется:	
		Территории объектов культурного наследия	
		Территории общего пользования в том числе:	
		Улично-дорожная сеть	
		Территории, для которых градостроительные регламенты не устанавливаются:	
		Земли лесного фонда	
		Земли, покрытые поверхностными водами	
		Сельскохозяйственные угодья в составе земель сельскохозяйственного назначения	
		Зоны с особыми условиями использования территории	
		Санитарно-защитная зона	
		Охранная зона инженерных коммуникаций	
		Зона охраны объекта культурного наследия	
		Водоохранная зона	
		Прибрежная защитная полоса	



						Утверждены решением Шипуновского районного Совета депутатов от 29 ноября 2022 года №2/10					
						Правила землепользования и застройки муниципального образования Войковский сельсовет Шипуновского района Алтайского края					
Изм.	Желуч	Лист	№ Док.	Подп.	Дата	Правила землепользования и застройки			состав	лист	листо
Архитектор	Савалова Г.А.					ПЗЗ			1	2	
Инженер	Кемпель Е.А.					Карта градостроительного зонирования. Карта зон с особыми условиями использования территории			ООО "Компания Земпроект" г. Барнаул		