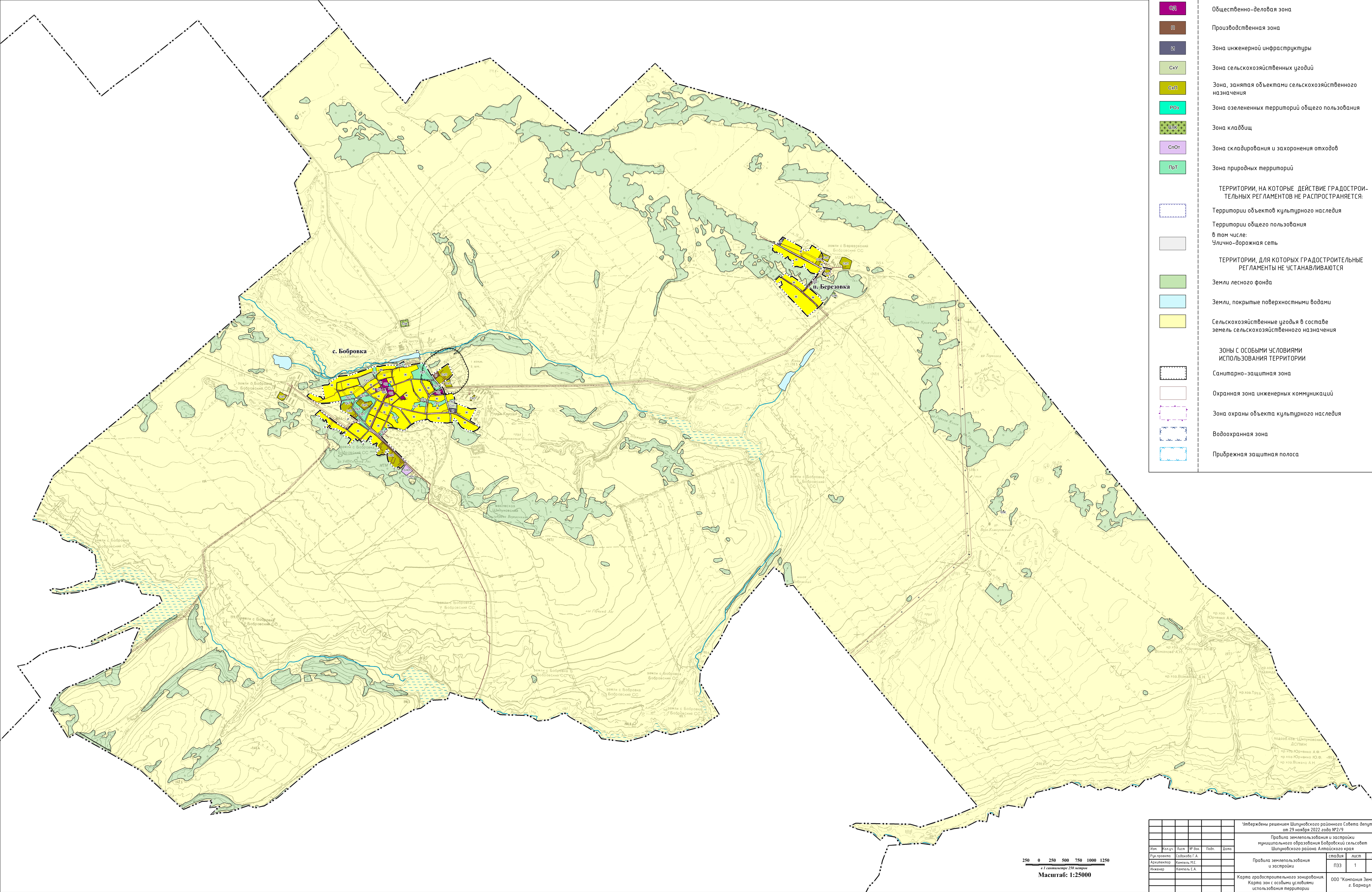


ПРАВИЛА ЗЕМЛЕПОЛЬЗОВАНИЯ И ЗАСТРОЙКИ

МО Бобровский сельсовет Шипуновского района Алтайского края

Карта градостроительного зонирования. Карта зон с особыми условиями использования территории.



ГРАНИЦЫ	
	Граница сельского поселения
	Граница населенного пункта
ТЕРРИТОРИАЛЬНЫЕ ЗОНЫ	
	Зона застройки индивидуальными жилыми домами
	Общественно-деловая зона
	Производственная зона
	Зона инженерной инфраструктуры
	Зона сельскохозяйственных угодий
	Зона, занятая объектами сельскохозяйственного назначения
	Зона озелененных территорий общего пользования
	Зона кладбищ
	Зона складирования и захоронения отходов
	Зона природных территорий
ТЕРРИТОРИИ, НА КОТОРЫЕ ДЕЙСТВИЕ ГРАДОСТРОИТЕЛЬНЫХ РЕГЛАМЕНТОВ НЕ РАСПРОСТРАНЯЕТСЯ:	
	Территории объектов культурного наследия
Территории общего пользования	
в том числе:	
	Улично-дорожная сеть
ТЕРРИТОРИИ, ДЛЯ КОТОРЫХ ГРАДОСТРОИТЕЛЬНЫЕ РЕГЛАМЕНТЫ НЕ УСТАНОВЛИВАЮТСЯ	
	Земли лесного фонда
	Земли, покрытые поверхностными водами
	Сельскохозяйственные угодья в составе земель сельскохозяйственного назначения
ЗОНЫ С ОСОБЫМИ УСЛОВИЯМИ ИСПОЛЬЗОВАНИЯ ТЕРРИТОРИИ	
	Санитарно-защитная зона
	Охранная зона инженерных коммуникаций
	Зона охраны объекта культурного наследия
	Водоохранная зона
	Прибрежная защитная полоса

Утверждены решением Шипуновского районного Совета депутатов от 29 ноября 2022 года №22/9					
Правила землепользования и застройки муниципального образования Бобровский сельсовет Шипуновского района Алтайского края					
Имя	Фамилия	Имя	Фамилия	Подпись	Дата
Р.К.Проектанта	С.А.Сидорова	Г.А.	И.В.Зон		
Архитектор	Кемель	Н.Е.			
Инженер	Кемель	Е.А.			
Правила землепользования и застройки				страница	лист
Карта градостроительного зонирования. Карта зон с особыми условиями использования территории				ПЗЗ	1
				лист	2
				ООО "Компания Земпроект" г. Барнаул	