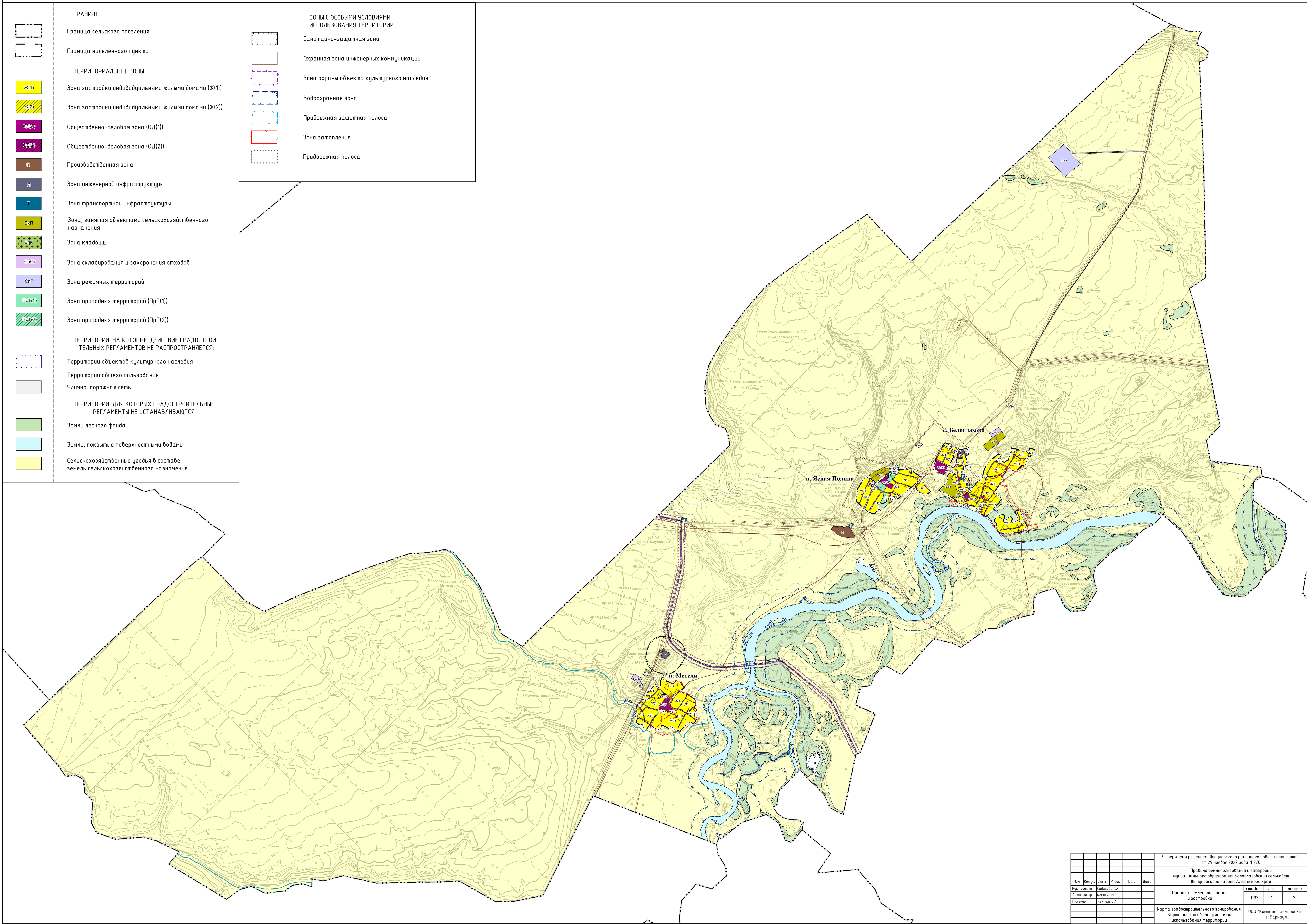


ПРАВИЛА ЗЕМЛЕПОЛЬЗОВАНИЯ И ЗАСТРОЙКИ

МО Белоглазовский сельсовет Шипуновского района Алтайского края

Карта градостроительного зонирования. Карта зон с особыми условиями использования территории.

250 0 250 500 750 1000 1250
в 1 сантиметре 250 метров
Масштаб: 1:25000



						Утверждены решением Шипуновского районного Совета депутатов от 29 ноября 2022 года №2/8
						Правила землепользования и застройки муниципального образования Белоглазовский сельсовет Шипуновского района Алтайского края
Изм.	Колуч.	Лист	№ док.	Подп.	Дата	
Архитектор	Канель Е.Е.					Правила землепользования и застройки
Инженер	Канель Е.А.					стадия лист листов
						ПЗЗ 1 2
						Карта градостроительного зонирования. Карта зон с особыми условиями использования территории
						ООО "Компания Земпроект" г. Барнаул